

## JEDNOLITE ZASTOSOWANIE NOMENKLATURY SCALONEJ (CN)

(Klasyfikacja towarów)

(2006/C 98/02)

**Noty wyjaśniające przyjęte zgodnie z procedurą określoną w art. 10 ust. 1 rozporządzenia Rady (EWG) nr 2658/87 z dnia 23 lipca 1987 r. w sprawie nomenklatury taryfowej i statystycznej oraz w sprawie Wspólnej Taryfy Celnej <sup>(1)</sup>**

W notach wyjaśniających do Nomenklatury Scalonej Wspólnot Europejskich <sup>(2)</sup> wprowadza się następujące zmiany:

Na str. 340 wstawia się następujący tekst:

**„8536 69 10 do 8536 69 90**

**Pozostałe**

Podpozycje te obejmują elektromechaniczne wtyki i gniazda wtykowe, które pozwalają na różnorodne połączenia, na przykład pomiędzy urządzeniami, kablami, płytkami drukowanymi ze złączami, poprzez zwykłe wpięcie wtyku do gniazda, bez potrzeby wykonywania prac montażowych.

Złącza mogą posiadać wtyk lub gniazdo na każdej stronie, albo wtyk lub gniazdo po jednej stronie, a inny typ styku po drugiej stronie (np. styk do zagniatania, zaciskania, lutowany lub typu śrubowego).

Podpozycje te obejmują również połączenia wtykowe zawierające parę wtyki i gniazdo (dwa elementy). Każdy z tych elementów posiada jedno gniazdo lub wtyk i jeden inny typ styku.

Podpozycje te nie obejmują elementów połączeniowych ani stykowych, w których połączenie elektryczne jest utworzone innymi sposobami (np. końcówki do zagniatania, typu śrubowego, do lutowania lub do zaciskania). Są one objęte podpozycją 8536 90.

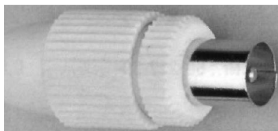
Złącza do kabli światłowodowych są również wykluczone z tych podpozycji (np. podpozycja 6909 19 00).

**8536 69 10 Do przewodów koncentrycznych (współosiowych)**

Podpozycja ta obejmuje wyłącznie wtyki i gniazda wtykowe stosowane w złączach koncentrycznych, w których kable koncentryczne mogą być na stałe podłączone do styków na obu końcach (patrz przykłady rysunków od 1 do 4).

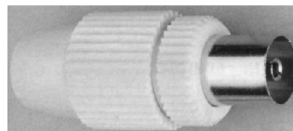
Rys. 1

Wtyk koncentryczny



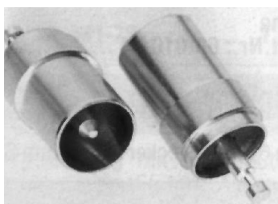
Rys. 2

Gniazdo koncentryczne



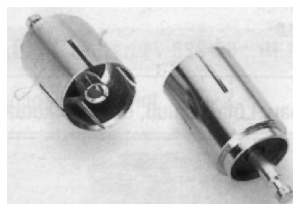
Rys. 3

Wtyk koncentryczny



Rys. 4

Gniazdo koncentryczne



<sup>(1)</sup> Dz.U. L 256 z 7.9.1987, str. 1. Rozporządzenie ostatnio zmienione rozporządzeniem Rady (WE) nr 486/2006, (Dz.U. L 88 z 25.3.2006, str. 1).

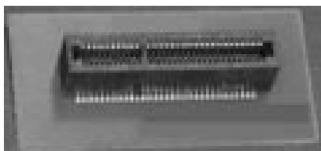
<sup>(2)</sup> Dz.U. C 50 z 28.2.2006, str. 1.

**8536 69 30 Do obwodów drukowanych**

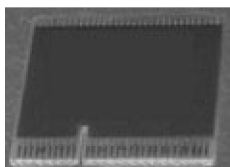
Podpozycja ta obejmuje wszystkie złącza gniazdowo-wtykowe, do których można podłączać bezpośrednio obwody drukowane z jednej lub z obu stron (złącza bezpośrednie; patrz przykłady rysunków od 5 do 9).

1. Złącza gniazdowo-wtykowe do bezpośredniego pionowego montażu obwodów drukowanych:

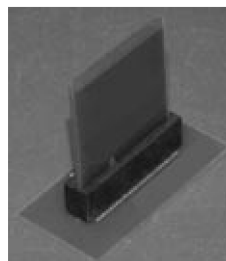
Rys. 5  
Złącze



Rys. 6  
Obwód drukowany

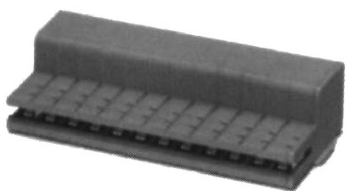


Rys. 7  
Złącze z zamontowanym obwodem drukowanym

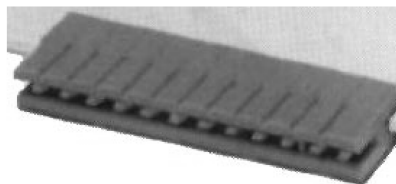


2. Jedno- i dwustronne złącza gniazdowo-wtykowe do poziomego montażu obwodów drukowanych:

Rys. 8  
Jednostronne złącze do bezpośredniego połączenia z obwodem drukowanym



Rys. 9  
Dwustronne złącze do montażu dwóch obwodów drukowanych

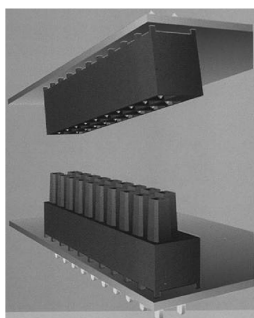


Podpozycja ta nie obejmuje męskich i żeńskich elementów połączeń gniazdowo-wtykowych (np. końcówek połączeniowych wtyków lub gniazd), które są na stałe połączone z płytkami drukowanymi i które mogą być wetknięte w złącze lub na złączu (podpozycja 8536 69 90).

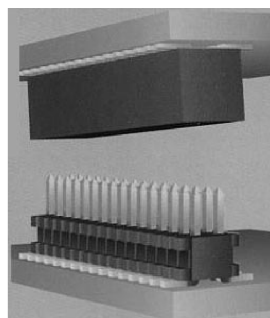
**8536 69 90 Pozostałe**

Podpozycja ta obejmuje wszystkie inne złącza gniazdowo-wtykowe oraz połączenia zilustrowane poniżej:

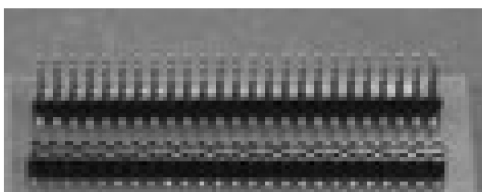
Rys. 10



Rys. 11



Rys. 12



Rys. 13



Złącze RJ45"

Na str. 341 wstawia się następujący tekst:

**„8536 90 10 Elementy połączeniowe, złącza do przewodów i kabli**

Podpozycja ta obejmuje wszystkie końcówki umieszczane na końcach przewodów lub kabli do utworzenia połączenia elektrycznego, innym sposobem niż wtykanie (np. końcówki do zagniatania, typu śrubowego, do lutowania lub do zaciskania).”

---